

Mars 2022

“*opinionway*” pour  GROUPE APICIL

## La prévoyance aujourd’hui et demain : **perceptions et attentes des dirigeants d’entreprise**

 GROUPE  
**APICIL**  
UNIKES, ENSEMBLE

# La méthodologie de l'enquête

Échantillon de **500 dirigeants d'entreprises du secteur privé** de 1 salarié et plus, représentatif des entreprises de cette taille.

L'échantillon a été constitué selon la **méthode des quotas**, au regard des critères de taille d'entreprise, de secteur d'activité et de région d'implantation.

# Le profil des entreprises interrogées

Secteur de l'entreprise	Effectif brut	% redressé
Agriculture / Industrie / BTP	159	29%
Commerce / HCR / Transports	161	33%
Services	180	38%

*L'échantillon a été raisonné sur la variable « Taille d'entreprise » afin de permettre l'analyse des résultats auprès des entreprises de toutes tailles.*


Taille de l'entreprise	Effectif brut	% redressé
1 à 9 salariés	156	85%
10 à 49 salariés	145	12%
50 à 249 salariés	97	1%
250 salariés et plus	102	2%

Région	Effectif brut	% redressé
Ile-de-France	101	22%
Nord-ouest	114	26%
Nord-est	94	17%
Sud-ouest	56	12%
Sud-est	135	23%

“*opinionway*” pour  GROUPE APICIL



“*opinionway*” pour  GROUPE  
**APICIL**



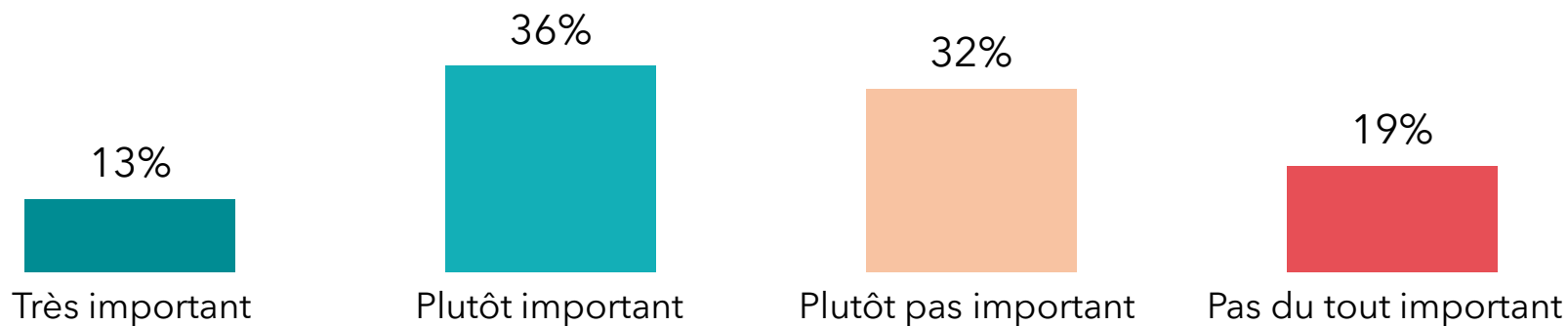
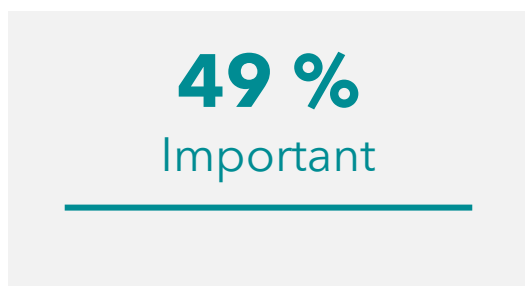
## Les résultats



## 01 - L'impact de la crise sanitaire sur les collaborateurs et les entreprises

# L'impact de la crise sanitaire sur les conditions de travail et la santé des collaborateurs

Q. Diriez-vous que la crise sanitaire a eu un impact important ou pas important sur les conditions de travail et la santé mentale et physique de vos collaborateurs ?





# L'impact de la crise sanitaire sur les conditions de travail et la santé des collaborateurs

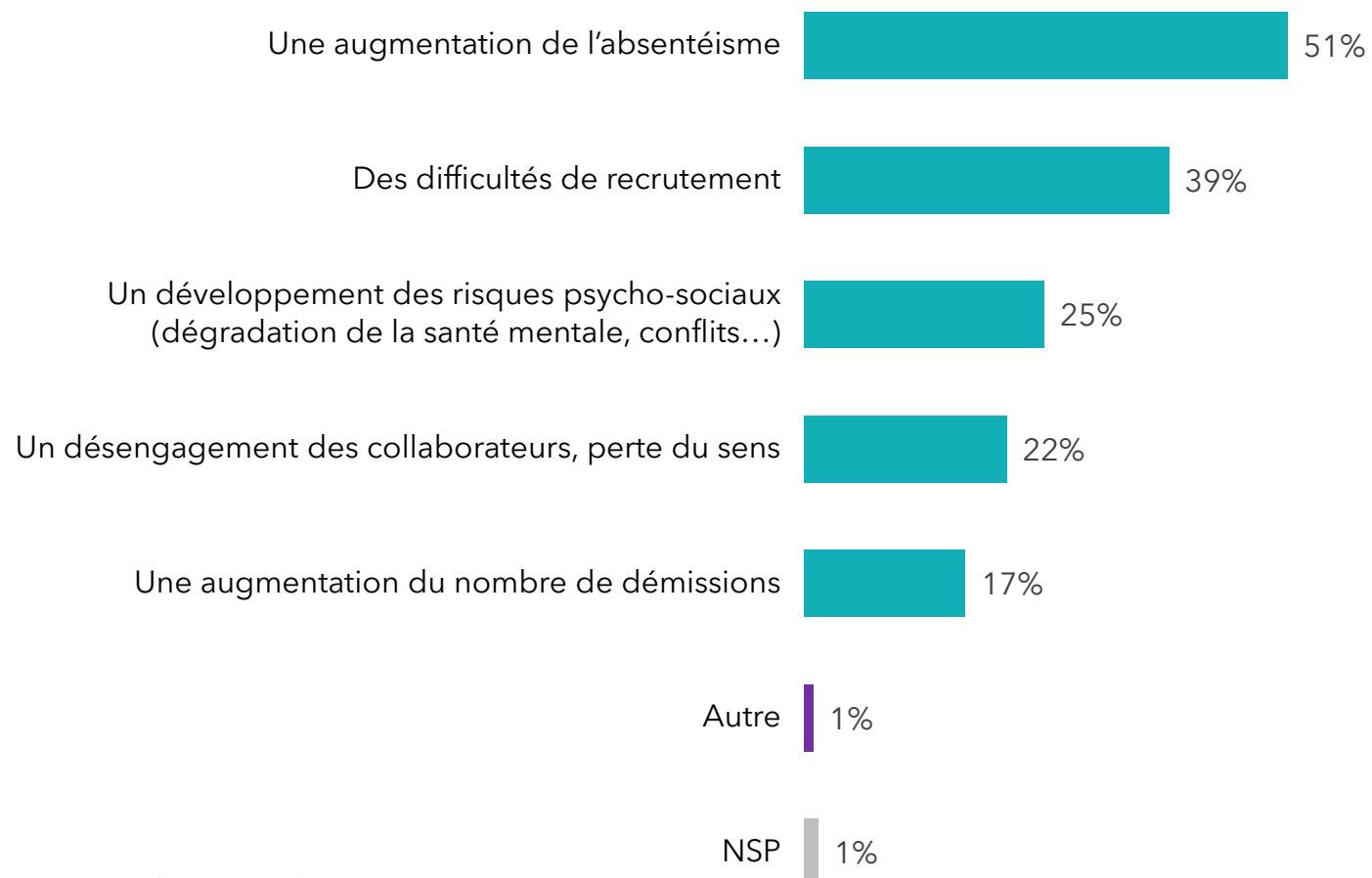
Q. Diriez-vous que la crise sanitaire a eu un impact important ou pas important sur les conditions de travail et la santé mentale et physique de vos collaborateurs ?

	% Total	Taille d'entreprise				Secteur d'activité			Région	
		1 à 9 salariés	10 à 49 salariés	50 à 249 salariés	250 salariés et plus	Industrie BTP	Commerce	Services	Ile-de-France	Province
<b>Sous-Total Important</b>	<b>49%</b>	<b>48%</b>	<b>53%</b>	<b>65%</b>	<b>74%</b>	<b>41%</b>	<b>65%</b>	<b>41%</b>	<b>45%</b>	<b>50%</b>
...Très important	<b>13%</b>	14%	7%	14%	11%	6%	18%	13%	8%	14%
...Plutôt important	<b>36%</b>	34%	46%	51%	63%	35%	47%	28%	37%	36%
<b>Sous-Total Pas important</b>	<b>51%</b>	<b>52%</b>	<b>47%</b>	<b>35%</b>	<b>26%</b>	<b>59%</b>	<b>35%</b>	<b>59%</b>	<b>55%</b>	<b>50%</b>
...Plutôt pas important	<b>32%</b>	32%	33%	29%	23%	33%	19%	43%	32%	32%
...Pas du tout important	<b>19%</b>	20%	14%	6%	3%	26%	16%	16%	23%	18%

# Les principales conséquences de la crise sanitaire

Q. Quelles sont les principales conséquences de la crise sanitaire dans votre entreprise ?

Question posée uniquement aux personnes interrogées qui estiment que la crise sanitaire a eu un impact très ou plutôt important, soit 49 % de l'échantillon.  
Plusieurs réponses possibles - Total supérieur à 100 %



# Les principales conséquences de la crise sanitaire

Q. Quelles sont les principales conséquences de la crise sanitaire dans votre entreprise ?

Question posée uniquement aux personnes interrogées qui estiment que la crise sanitaire a eu un impact très ou plutôt important, soit 49 % de l'échantillon.  
Plusieurs réponses possibles - Total supérieur à 100 %

	% Total	Taille d'entreprise				Secteur d'activité			Région	
		1 à 9 salariés	10 à 49 salariés	50 à 249 salariés	250 salariés et plus	Industrie-BTP	Commerce	Services	Ile-de-France	Province
Une augmentation de l'absentéisme	<b>51%</b>	49%	64%	62%	60%	50%	53%	50%	46%	53%
Des difficultés de recrutement	<b>39%</b>	35%	56%	57%	53%	28%	36%	50%	26%	42%
Un développement des risques psychosociaux (dégradation de la santé mentale, conflits...)	<b>25%</b>	27%	16%	30%	19%	29%	25%	24%	28%	25%
Un désengagement des collaborateurs, perte du sens	<b>22%</b>	22%	19%	29%	20%	29%	23%	13%	24%	21%
Une augmentation du nombre de démissions	<b>17%</b>	16%	19%	27%	31%	25%	9%	22%	17%	17%

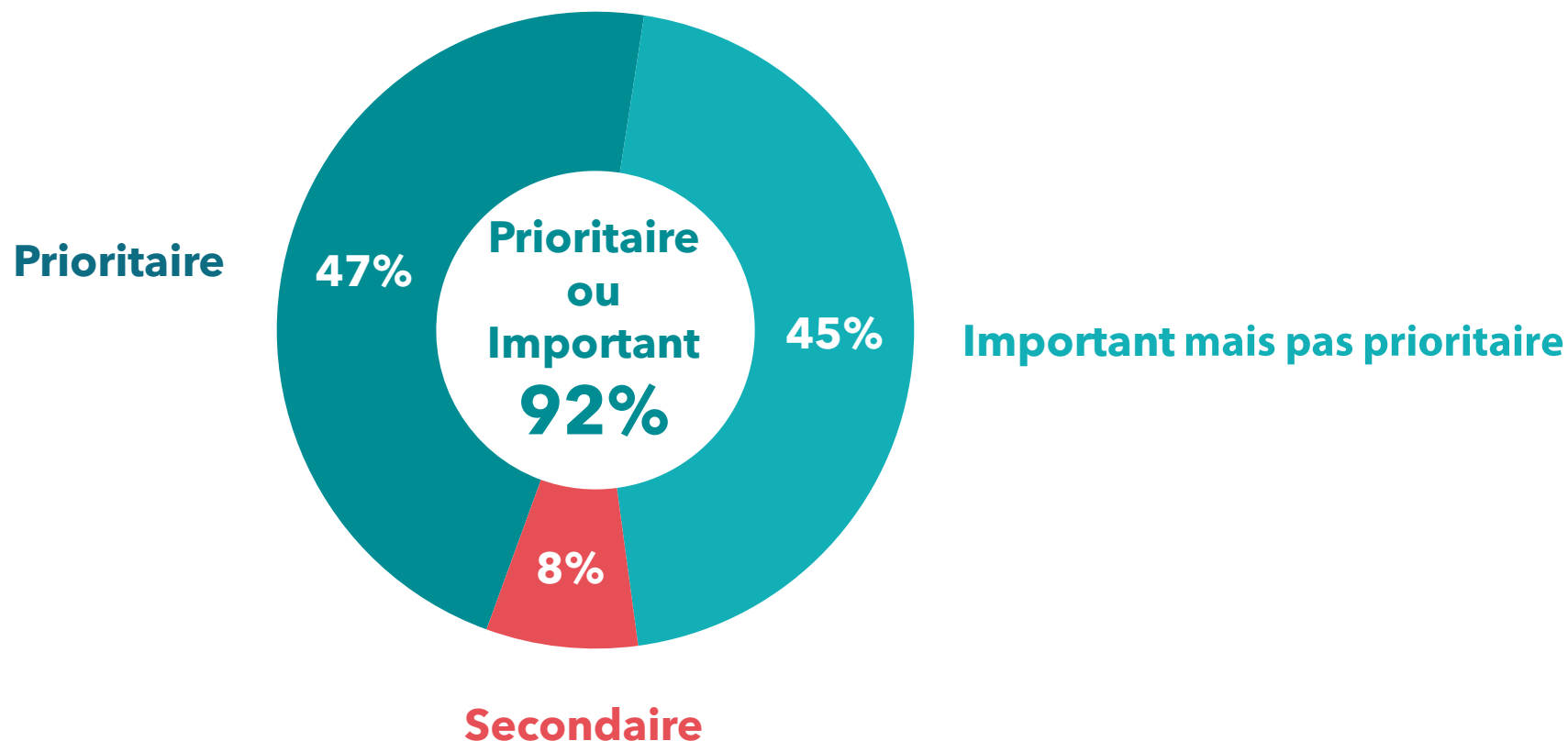




## 02 - La perception de la prévoyance en entreprise

# L'importance de la prévoyance des risques des salariés au sein de l'entreprise

Q. En tant qu'employeur, la prévoyance des risques de vos salariés (décès et arrêt de travail) est-elle un enjeu prioritaire, important mais pas prioritaire ou secondaire ?



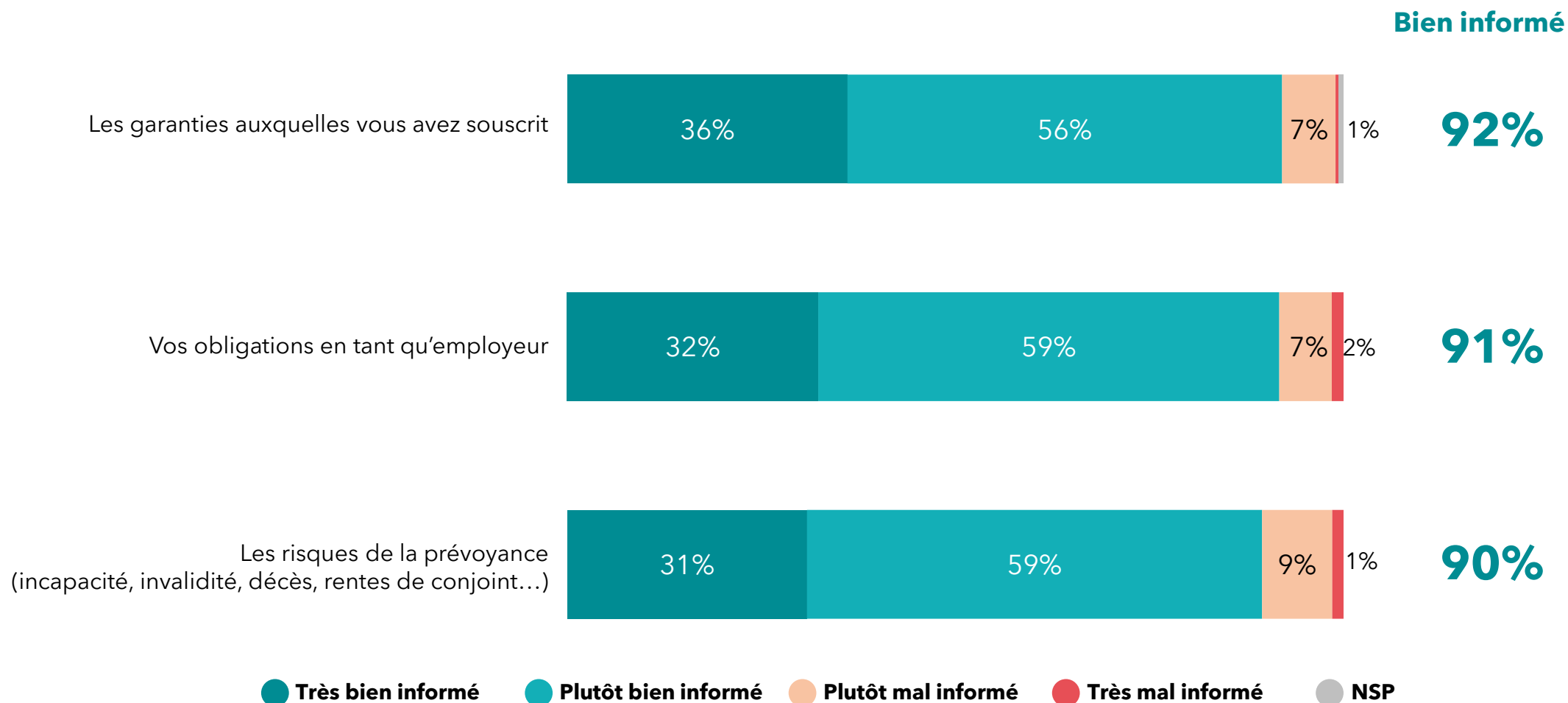
# L'importance de la prévoyance des risques des salariés au sein de l'entreprise

Q. En tant qu'employeur, la prévoyance des risques de vos salariés (décès et arrêt de travail) est-elle un enjeu prioritaire, important mais pas prioritaire ou secondaire ?

	% Total	Taille d'entreprise				Secteur d'activité			Région	
		1 à 9 salariés	10 à 49 salariés	50 à 249 salariés	250 salariés et plus	Industrie BTP	Commerce	Services	Ile-de-France	Province
<b>Sous-Total Prioritaire ou Important</b>	<b>92%</b>	<b>92%</b>	<b>95%</b>	<b>97%</b>	<b>97%</b>	<b>97%</b>	<b>93%</b>	<b>88%</b>	<b>86%</b>	<b>94%</b>
...Prioritaire	47%	46%	51%	51%	46%	47%	52%	42%	49%	46%
...Important mais pas prioritaire	45%	46%	44%	46%	51%	50%	41%	46%	37%	48%
<b>Secondaire</b>	<b>8%</b>	<b>8%</b>	<b>5%</b>	<b>3%</b>	<b>3%</b>	<b>3%</b>	<b>7%</b>	<b>12%</b>	<b>14%</b>	<b>6%</b>

# Le niveau d'information sur la prévoyance

Q. Vous-même, êtes-vous bien ou mal informé sur chacun des aspects suivants de la prévoyance ?



# Le niveau d'information sur la prévoyance

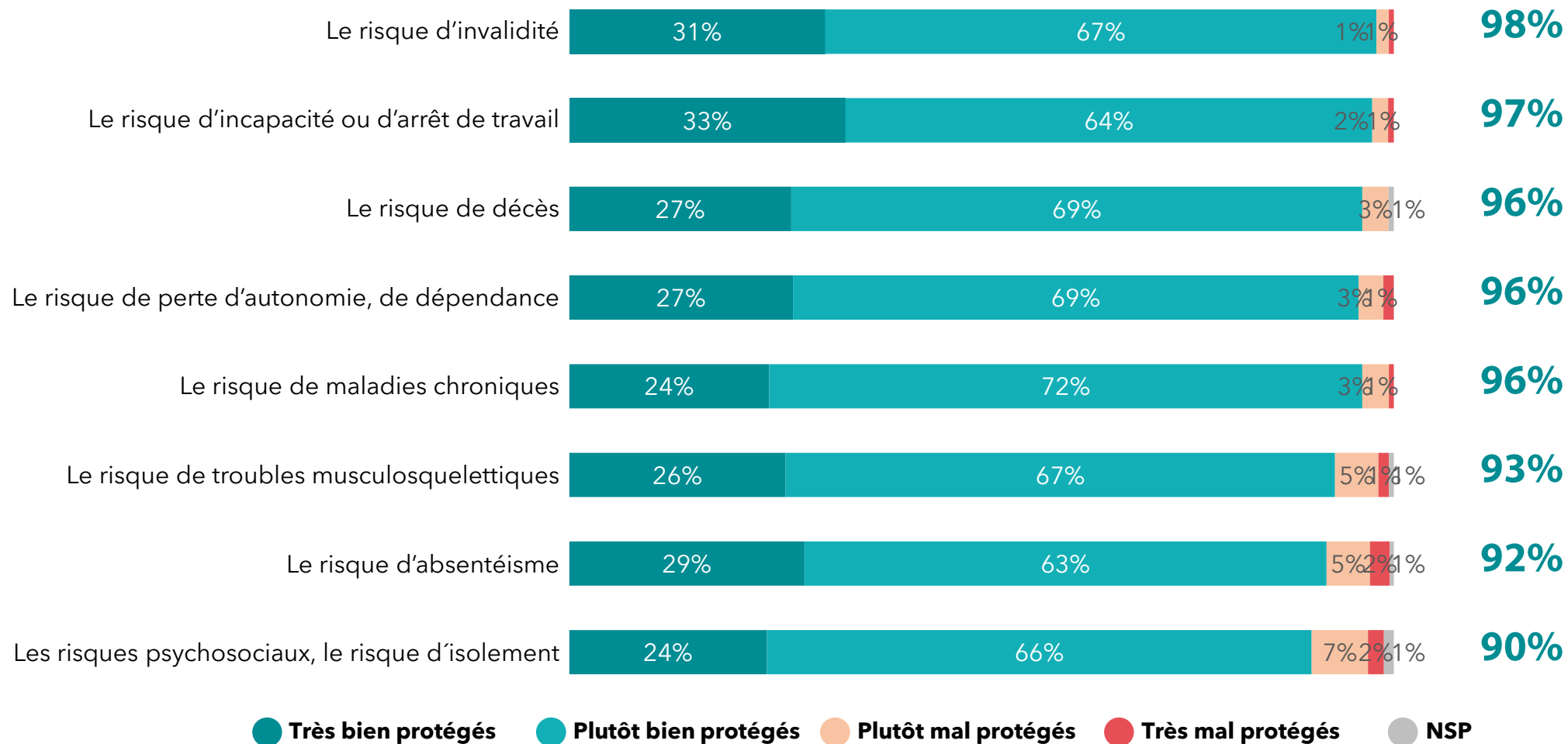
Q. Vous-même, êtes-vous bien ou mal informé sur chacun des aspects suivants de la prévoyance ?

	% Très bien informé	Taille d'entreprise				Secteur d'activité			Région	
		1 à 9 salariés	10 à 49 salariés	50 à 249 salariés	250 salariés et plus	Industrie BTP	Commerce	Services	Ile-de-France	Province
Les garanties auxquelles vous avez souscrit	<b>36%</b>	36%	34%	31%	39%	41%	31%	37%	39%	35%
Vos obligations en tant qu'employeur	<b>32%</b>	31%	38%	39%	34%	42%	29%	28%	35%	32%
Les risques de la prévoyance (incapacité, invalidité, décès, rentes de conjoint...)	<b>31%</b>	30%	35%	36%	34%	40%	22%	32%	38%	29%

# Le niveau de protection des salariés selon les risques

Q. Et diriez-vous que vos salariés sont bien ou mal protégés contre chacun des risques suivants ?

Bien protégés



# Le niveau de protection des salariés selon les risques

Q. Et diriez-vous que vos salariés sont bien ou mal protégés contre chacun des risques suivants ?

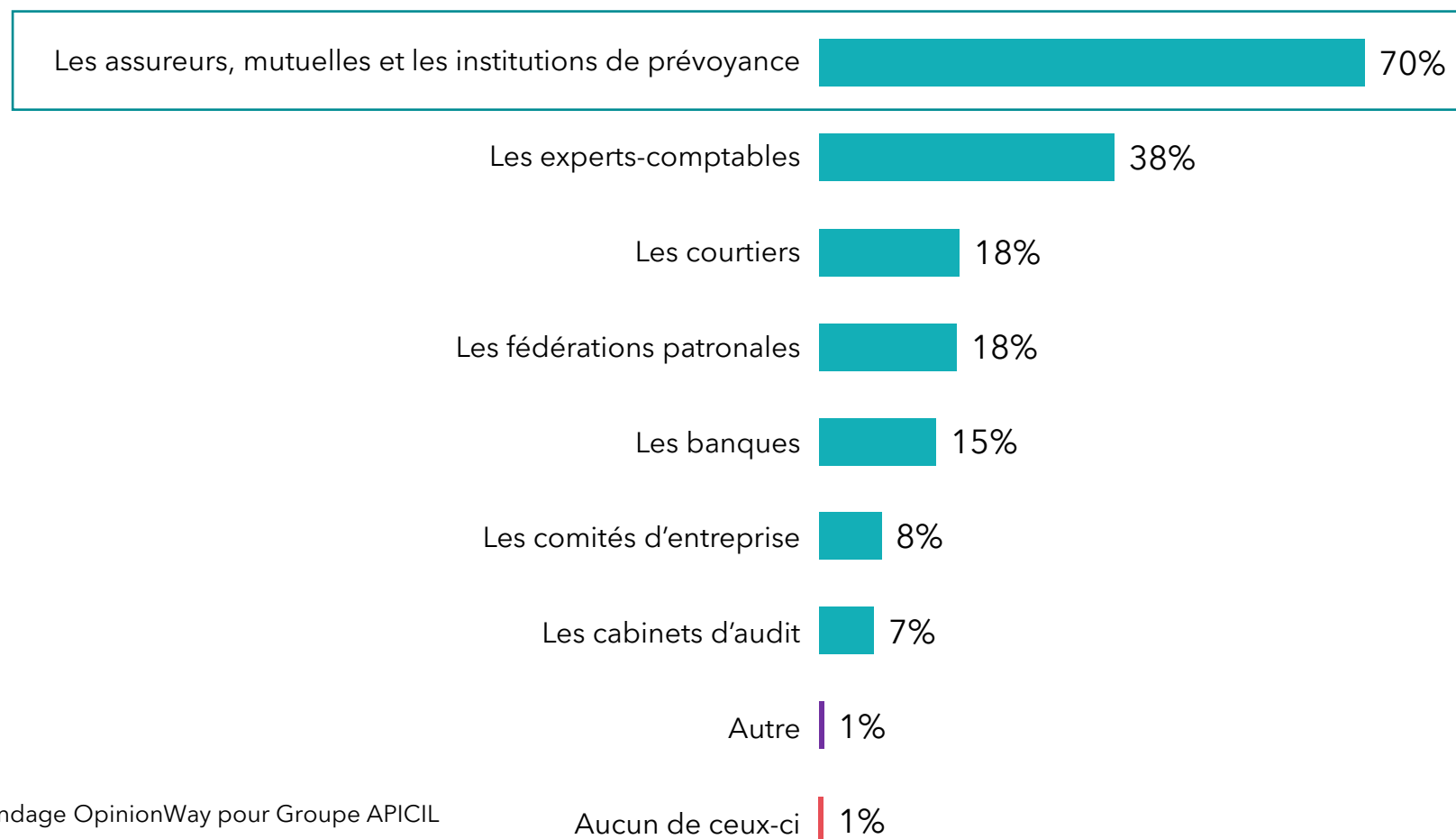
	% Très bien protégés	Taille d'entreprise				Secteur d'activité			Région	
		1 à 9 salariés	10 à 49 salariés	50 à 249 salariés	250 salariés et plus	Industrie-BTP	Commerce	Services	Ile-de-France	Province
Le risque d'incapacité ou d'arrêt de travail	<b>33%</b>	33%	35%	39%	35%	45%	29%	29%	39%	32%
Le risque d'invalidité	<b>31%</b>	30%	38%	38%	35%	31%	27%	34%	41%	28%
Le risque d'absentéisme	<b>29%</b>	27%	36%	37%	29%	34%	30%	23%	35%	27%
Le risque de perte d'autonomie, de dépendance	<b>27%</b>	26%	34%	35%	28%	27%	28%	27%	38%	24%
Le risque de décès	<b>27%</b>	25%	37%	28%	30%	29%	24%	28%	37%	24%
Le risque de troubles musculosquelettiques	<b>26%</b>	26%	32%	27%	22%	24%	22%	32%	41%	22%
Le risque de maladies chroniques	<b>24%</b>	23%	32%	28%	28%	28%	20%	24%	34%	21%
Les risques psychosociaux, le risque d'isolement	<b>24%</b>	22%	34%	31%	22%	22%	23%	26%	30%	22%



# Les acteurs les mieux placés pour conseiller les entreprises en matière de prévoyance

Q. Quels sont les acteurs les mieux placés pour conseiller les entreprises comme la vôtre en matière de prévoyance ?

Plusieurs réponses possibles - Total supérieur à 100 %

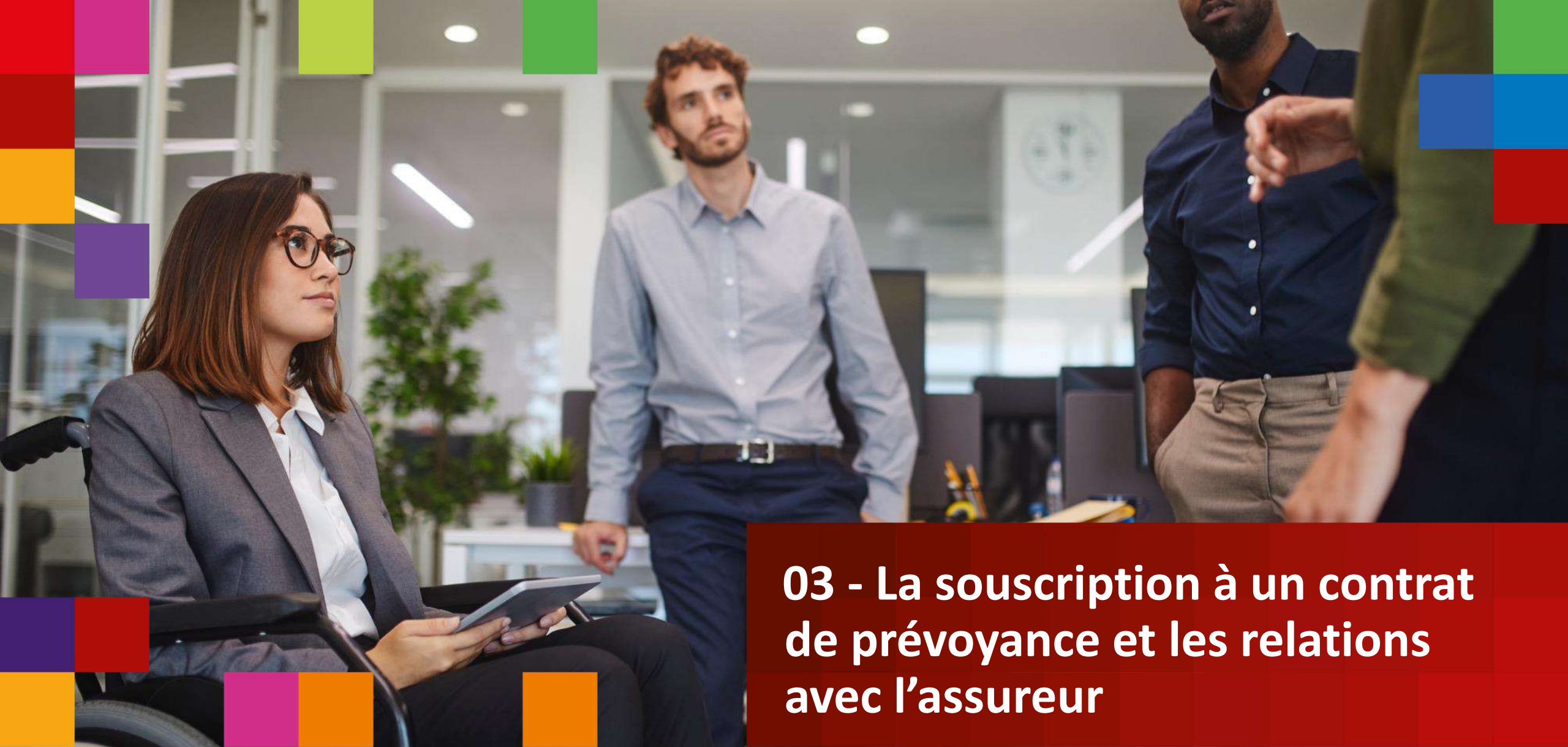


# Les acteurs les mieux placés pour conseiller les entreprises en matière de prévoyance

Q. Quels sont les acteurs les mieux placés pour conseiller les entreprises comme la vôtre en matière de prévoyance ?

Plusieurs réponses possibles - Total supérieur à 100 %

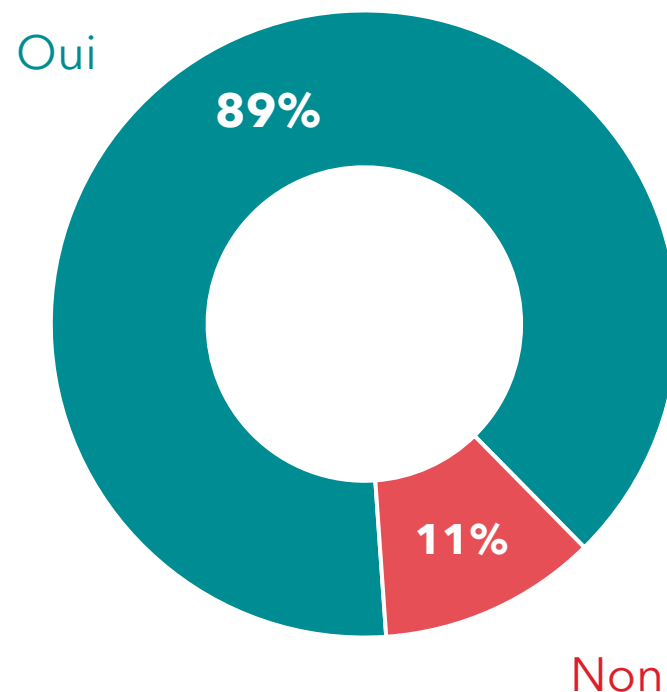
	% Total	Taille d'entreprise				Secteur d'activité			Région	
		1 à 9 salariés	10 à 49 salariés	50 à 249 salariés	250 salariés et plus	Industrie-BTP	Commerce	Services	Ile-de-France	Province
Les assureurs, mutuelles et les institutions de prévoyance	<b>70%</b>	69%	77%	74%	80%	66%	78%	67%	71%	70%
Les experts-comptables	<b>38%</b>	40%	27%	22%	19%	42%	41%	33%	42%	37%
Les courtiers	<b>18%</b>	17%	20%	33%	26%	20%	15%	20%	23%	17%
Les fédérations patronales	<b>18%</b>	17%	22%	24%	24%	25%	15%	15%	15%	19%
Les banques	<b>15%</b>	15%	14%	7%	12%	12%	20%	13%	15%	15%
Les comités d'entreprise	<b>8%</b>	8%	9%	16%	17%	8%	9%	7%	9%	8%
Les cabinets d'audit	<b>7%</b>	7%	5%	7%	16%	8%	2%	11%	12%	6%



## 03 - La souscription à un contrat de prévoyance et les relations avec l'assureur

# La souscription à un contrat de prévoyance pour les salariés

Q. Votre entreprise a-t-elle souscrit un contrat de prévoyance pour ses salariés ?



# La souscription à un contrat de prévoyance pour les salariés

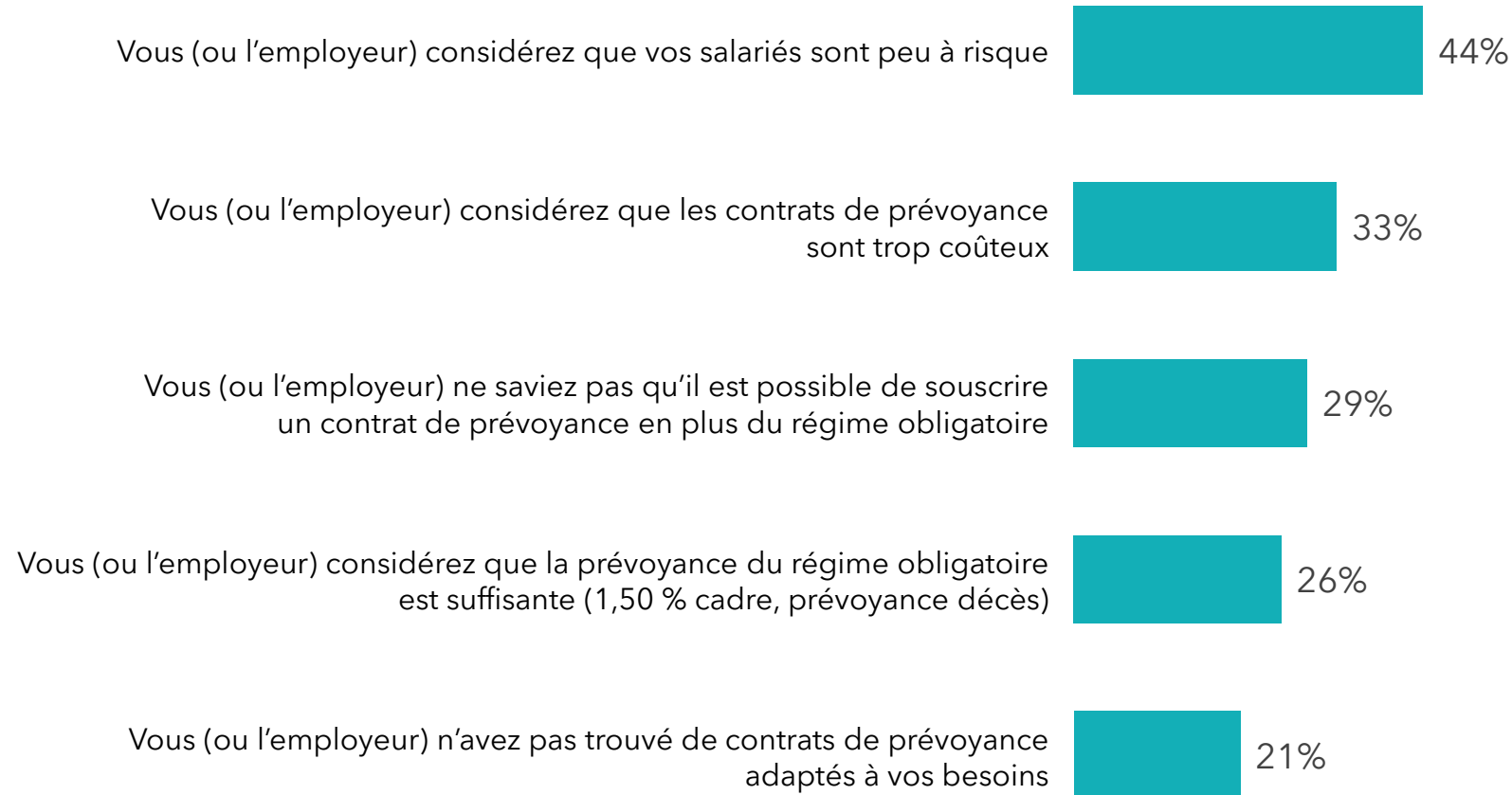
Q. Votre entreprise a-t-elle souscrit un contrat de prévoyance pour ses salariés ?

	Taille d'entreprise				Secteur d'activité			Région		
	% Total	1 à 9 salariés	10 à 49 salariés	50 à 249 salariés	250 salariés et plus	Industrie BTP	Commerce	Services	Ile-de-France	Province
Oui	<b>89 %</b>	87 %	95 %	99 %	99 %	89 %	87 %	90 %	83 %	90 %
Non	<b>11 %</b>	13 %	5 %	1 %	1 %	11 %	13 %	10 %	17 %	10 %

# Les raisons de non-souscription à un contrat de prévoyance

Q. Pour quelles raisons votre entreprise n'a-t-elle pas souscrit de contrat de prévoyance ?

Question posée uniquement aux personnes interrogées n'ayant pas de contrat de prévoyance, soit 11 % de l'échantillon. Plusieurs réponses possibles - Total supérieur à 100 %

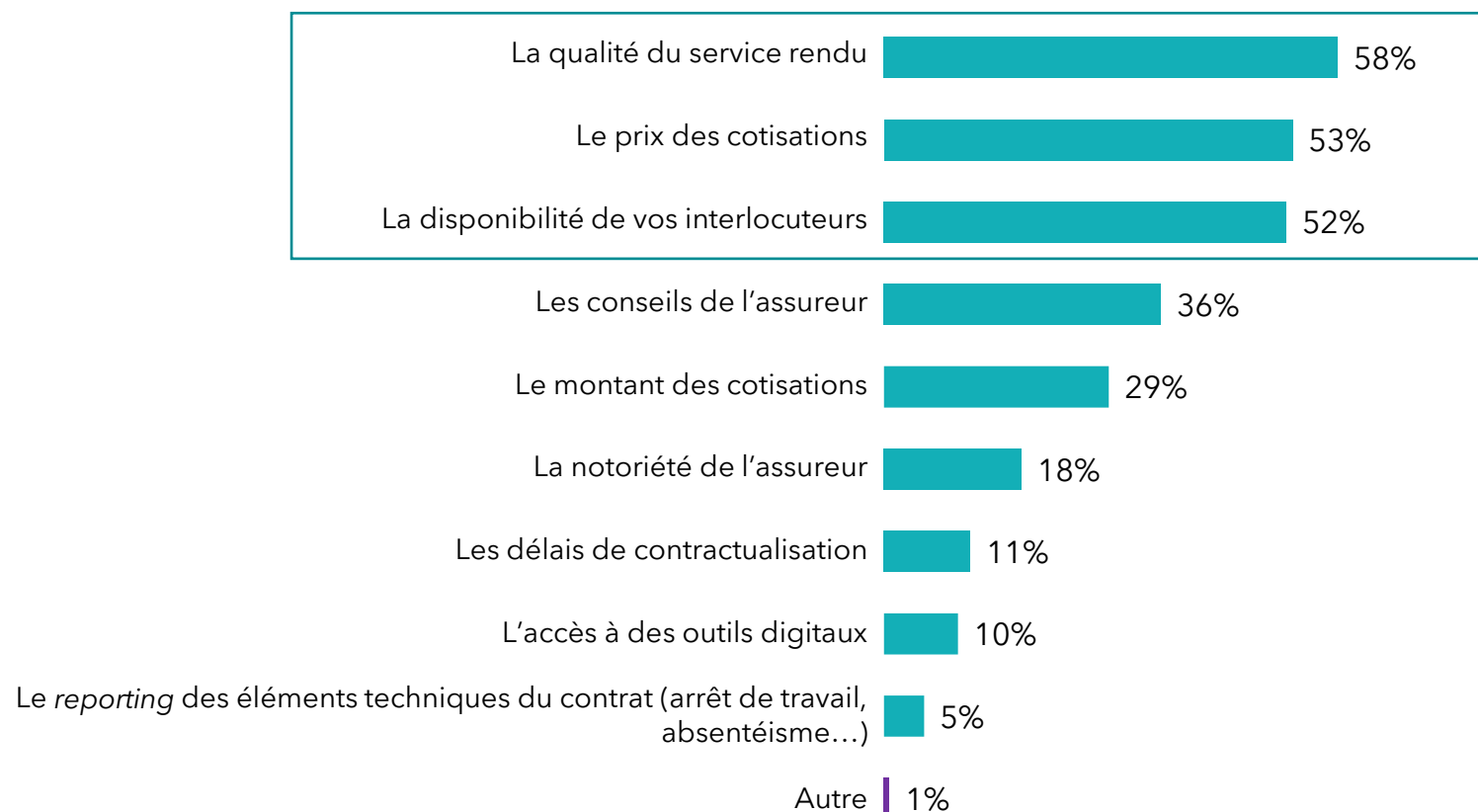


*\* En raison d'un faible nombre d'interviews, les résultats de cette question doivent être interprétés avec précaution*

# Les éléments les plus importants dans la relation avec l'assureur

Q. Parmi les éléments suivants, lesquels ont le plus d'importance dans votre relation actuelle avec votre assureur ?

Question posée uniquement aux personnes interrogées ayant un contrat de prévoyance, soit 89 % de l'échantillon. Plusieurs réponses possibles - Total supérieur à 100 %





# Les éléments les plus importants dans la relation avec l'assureur

Q. Parmi les éléments suivants, lesquels ont le plus d'importance dans votre relation actuelle avec votre assureur ?

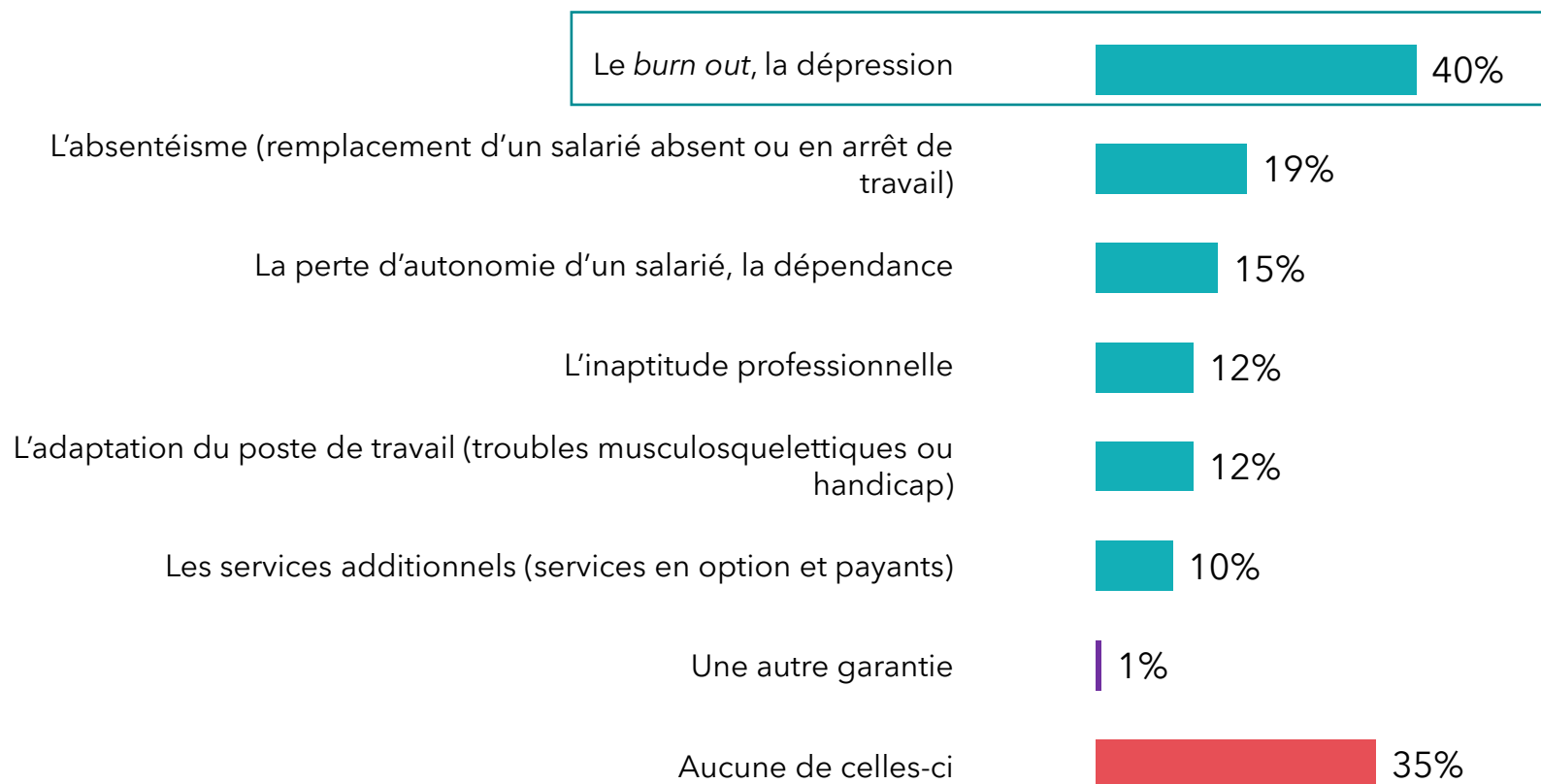
Question posée uniquement aux personnes interrogées ayant un contrat de prévoyance, soit 89 % de l'échantillon. Plusieurs réponses possibles - Total supérieur à 100 %

	% Total	Taille d'entreprise				Secteur d'activité			Région	
		1 à 9 salariés	10 à 49 salariés	50 à 249 salariés	250 salariés et plus	Industrie-BTP	Commerce	Services	Ile-de-France	Province
La qualité du service rendu	<b>58%</b>	58%	58%	70%	64%	53%	63%	59%	57%	59%
Le prix des cotisations	<b>53%</b>	53%	49%	50%	50%	52%	50%	55%	48%	54%
La disponibilité de vos interlocuteurs	<b>52%</b>	52%	53%	49%	43%	59%	49%	49%	53%	51%
Les conseils de l'assureur	<b>36%</b>	34%	42%	36%	39%	44%	31%	33%	41%	34%
Le montant des cotisations	<b>29%</b>	29%	27%	35%	38%	33%	25%	29%	37%	27%
La notoriété de l'assureur	<b>18%</b>	17%	20%	16%	23%	24%	12%	17%	24%	16%
Les délais de contractualisation	<b>11%</b>	11%	10%	12%	14%	11%	12%	10%	21%	9%
L'accès à des outils digitaux	<b>10%</b>	9%	12%	12%	11%	13%	6%	10%	18%	7%
Le reporting des éléments techniques du contrat (arrêt de travail, absentéisme...)	<b>5%</b>	5%	5%	11%	7%	15%	1%	2%	11%	4%

# Les garanties supplémentaires souhaitées dans le contrat de prévoyance

Q. Parmi les garanties suivantes, quelles sont celles dont vous ne bénéficiez pas à l'heure actuelle et que vous souhaitez voir figurer dans votre contrat de prévoyance ?

Question posée uniquement aux personnes interrogées ayant un contrat de prévoyance, soit 89 % de l'échantillon. Plusieurs réponses possibles - Total supérieur à 100 %



# Les garanties supplémentaires souhaitées dans le contrat de prévoyance

Q. Parmi les garanties suivantes, quelles sont celles dont vous ne bénéficiez pas à l'heure actuelle et que vous souhaitez voir figurer dans votre contrat de prévoyance ?

Question posée uniquement aux personnes interrogées ayant un contrat de prévoyance, soit 89 % de l'échantillon. Plusieurs réponses possibles - Total supérieur à 100 %

	% Total	Taille d'entreprise				Secteur d'activité			Région	
		1 à 9 salariés	10 à 49 salariés	50 à 249 salariés	250 salariés et plus	Industrie BTP	Commerce	Services	Ile-de-France	Province
Le burn out, la dépression	<b>40%</b>	41%	35%	30%	42%	37%	43%	40%	30%	43%
L'absentéisme (remplacement d'un salarié absent ou en arrêt de travail)	<b>19%</b>	18%	25%	19%	25%	21%	25%	13%	11%	21%
La perte d'autonomie d'un salarié, la dépendance	<b>15%</b>	15%	15%	18%	24%	15%	13%	17%	9%	17%
L'inaptitude professionnelle	<b>12%</b>	12%	12%	15%	17%	16%	11%	10%	9%	13%
L'adaptation du poste de travail (troubles musculosquelettiques ou handicap)	<b>12%</b>	12%	12%	12%	27%	18%	8%	12%	11%	13%
Les services additionnels (services en option et payants)	<b>10%</b>	9%	14%	17%	16%	12%	6%	11%	11%	9%



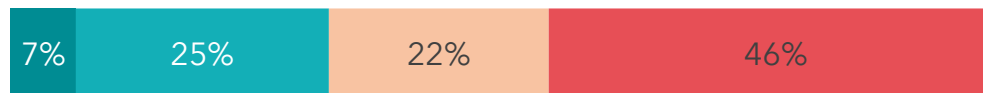
## 04 - Les services et les démarches liés à la prévoyance

# L'intérêt pour différents services liés à la prévoyance

Q. En matière de prévoyance, seriez-vous intéressé par chacune des propositions suivantes ?

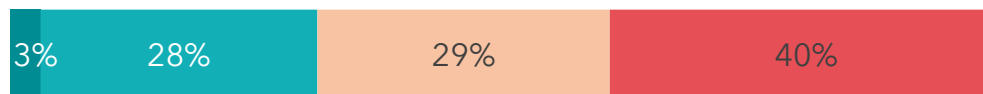
Intéressé

L'accès à des services digitalisés (évaluation du montant d'un contrat, calculateur du montant net perçu par un salarié etc.)



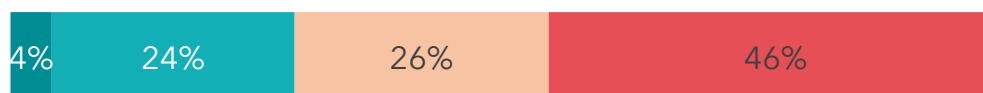
32%

Plus de pédagogie sur les obligations conventionnelles en prévoyance



31%

Un accompagnement personnalisé pour vous conseiller sur les solutions de prévoyance les plus adaptées à votre population de salariés



28%

Une évaluation du coût de l'absentéisme selon le profil de vos salariés



23%

Une photographie de l'absentéisme dans votre secteur d'activité



19%

● Très intéressé ● Plutôt intéressé ● Plutôt pas intéressé ● Pas du tout intéressé ● NSP

# L'intérêt pour différents services liés à la prévoyance

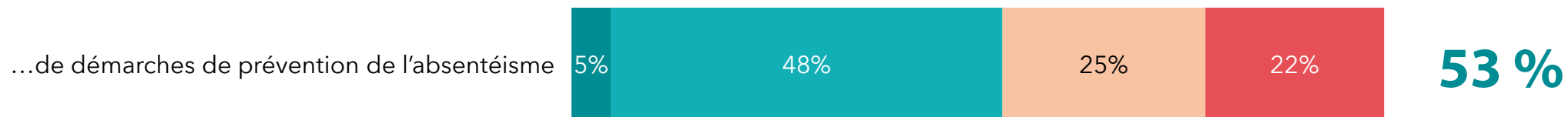
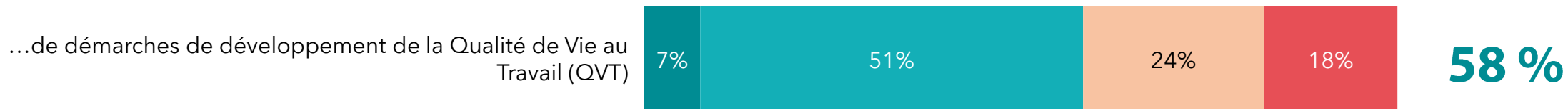
Q. En matière de prévoyance, seriez-vous intéressé par chacune des propositions suivantes ?

	% Intéressé	Taille d'entreprise				Secteur d'activité			Région	
		1 à 9 salariés	10 à 49 salariés	50 à 249 salariés	250 salariés et plus	Industrie-BTP	Commerce	Services	Ile-de-France	Province
L'accès à des services digitalisés (évaluation du montant d'un contrat, calculateur du montant net perçu par un salarié etc.)	<b>32%</b>	32%	30%	51%	57%	34%	29%	33%	47%	28%
Plus de pédagogie sur les obligations conventionnelles en prévoyance	<b>31%</b>	31%	25%	40%	42%	38%	31%	25%	28%	32%
Un accompagnement personnalisé pour vous conseiller sur les solutions de prévoyance les plus adaptées à votre population de salariés	<b>28%</b>	28%	28%	35%	40%	37%	27%	24%	31%	28%
Une évaluation du coût de l'absentéisme selon le profil de vos salariés	<b>23%</b>	23%	19%	38%	38%	31%	19%	20%	28%	21%
Une photographie de l'absentéisme dans votre secteur d'activité	<b>19%</b>	17%	19%	35%	41%	23%	19%	14%	26%	16%

# L'opinion sur la mise en place de démarches de prévention dans le contexte

Q. Diriez-vous que le contexte actuel est favorable ou pas favorable à la mise en place... ?

Favorable



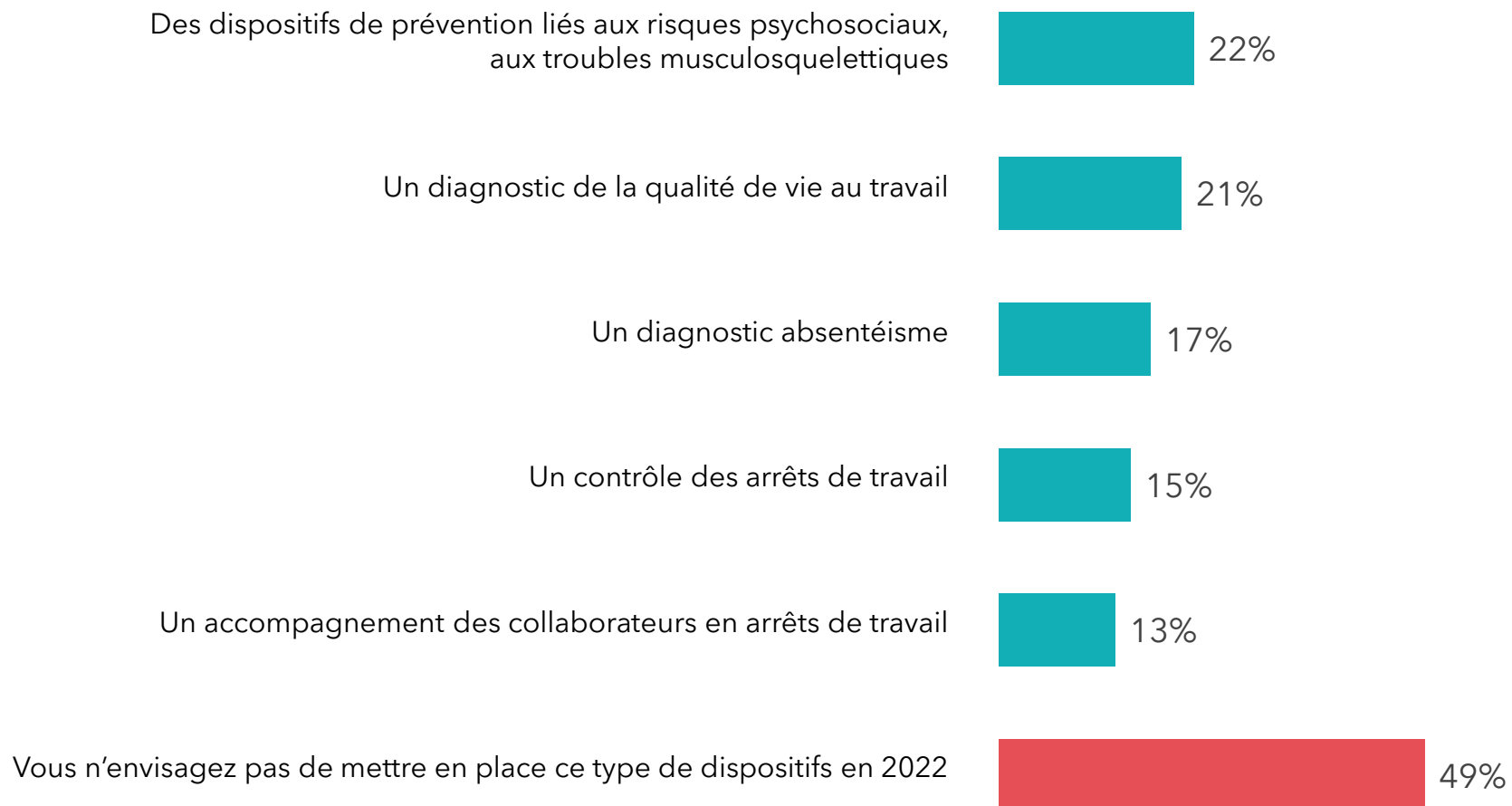
● Très favorable ● Plutôt favorable ● Plutôt pas favorable ● Pas du tout favorable ● NSP



# Les dispositifs envisagés pour 2022

Q. Parmi les dispositifs suivants, lesquels envisagez-vous de mettre en place en 2022 ?

Plusieurs réponses possibles - Total supérieur à 100 %



# Les dispositifs envisagés pour 2022

Q. Parmi les dispositifs suivants, lesquels envisagez-vous de mettre en place en 2022 ?

Plusieurs réponses possibles - Total supérieur à 100 %

	% Total	Taille d'entreprise				Secteur d'activité			Région	
		1 à 9 salariés	10 à 49 salariés	50 à 249 salariés	250 salariés et plus	Industrie-BTP	Commerce	Services	Ile-de-France	Province
Des dispositifs de prévention liés aux risques psychosociaux, aux troubles musculosquelettiques	<b>22%</b>	22%	24%	33%	37%	20%	23%	24%	14%	25%
Un diagnostic de la qualité de vie au travail	<b>21%</b>	21%	20%	36%	30%	23%	22%	19%	20%	21%
Un diagnostic absentéisme	<b>17%</b>	17%	19%	33%	32%	17%	19%	16%	18%	17%
Un contrôle des arrêts de travail	<b>15%</b>	14%	22%	25%	23%	18%	15%	12%	12%	16%
Un accompagnement des collaborateurs en arrêts de travail	<b>13%</b>	12%	20%	18%	15%	11%	17%	12%	12%	14%
Vous n'envisagez pas de mettre en place ce type de dispositifs en 2022	<b>49%</b>	51%	37%	25%	20%	53%	42%	51%	59%	46%

“*opinionway*” pour



**Groupe APICIL**  
38 rue François Peissel  
69300 Caluire-et-Cuire  
[www.apicil.com](http://www.apicil.com)

**APICIL Transverse** : Association de moyens du Groupe APICIL régie par la loi du 1er juillet 1901.  
Enregistrée sous le numéro SIREN 417 591 971, ayant son siège social sis au 38 rue François PEISSEL 69300 Caluire et Cuire.

