

# Exemples de remboursement

## Régime complémentaire frais médicaux

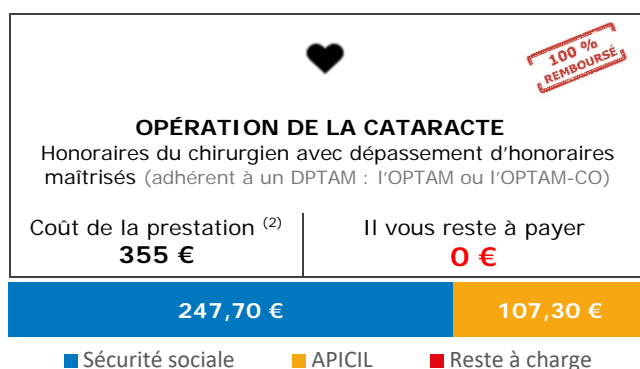
### PROFIL'R CO

#### IDCC 573 – Commerce de gros – Régime de base obligatoire F2

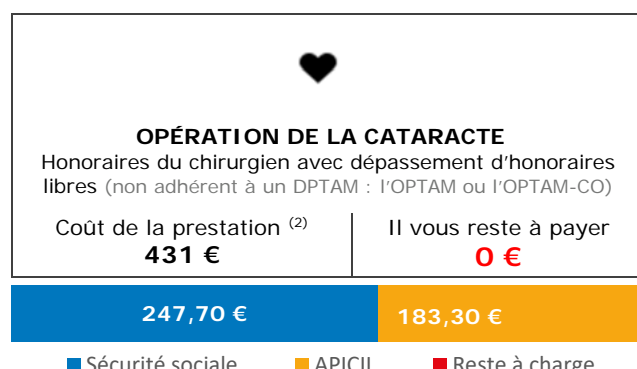
Les exemples de remboursement, sans valeur contractuelle, exprimés en euros ci-dessous vous permettent d'estimer (pour une situation et un tarif donné, pour un patient adulte de plus de 20 ans résidant en métropole relevant du régime général de l'assurance maladie obligatoire, sans exonération du ticket modérateur, respectant le parcours de soins coordonnés) **les remboursements 2020** de la Sécurité sociale, ceux d'APICIL (sous réserve de non atteinte des plafonds tels que définis dans les garanties) ainsi que les restes à charge éventuels.



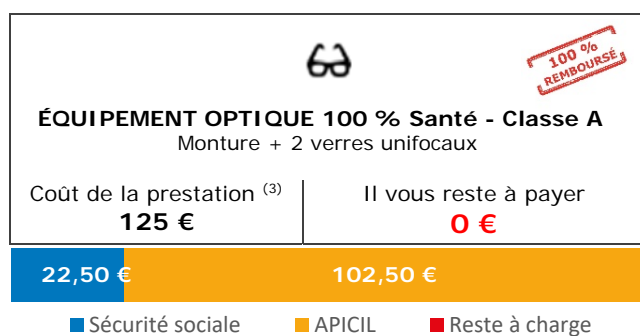
■ Sécurité sociale ■ APICIL ■ Reste à charge



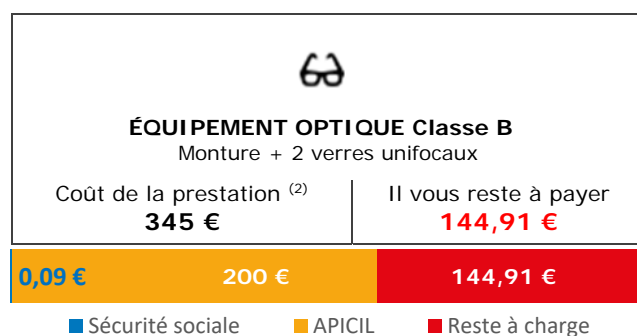
■ Sécurité sociale ■ APICIL ■ Reste à charge



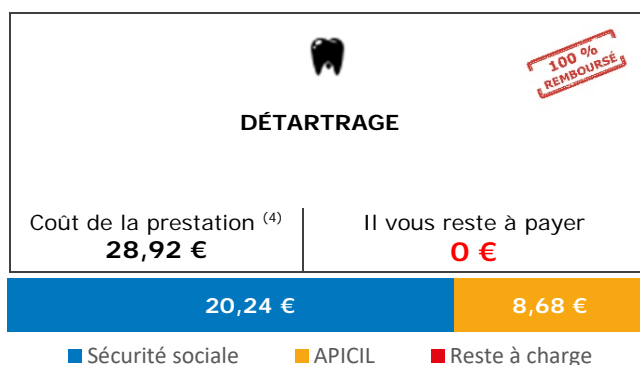
■ Sécurité sociale ■ APICIL ■ Reste à charge



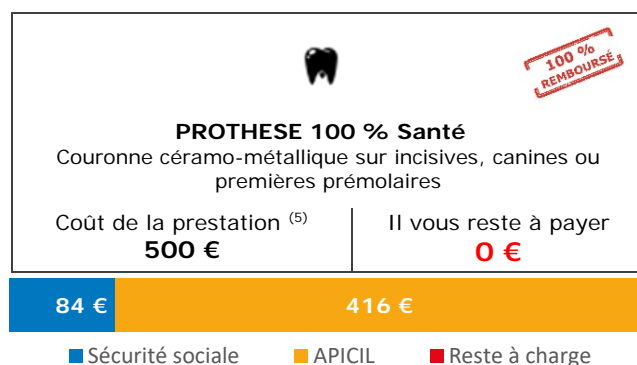
■ Sécurité sociale ■ APICIL ■ Reste à charge



■ Sécurité sociale ■ APICIL ■ Reste à charge



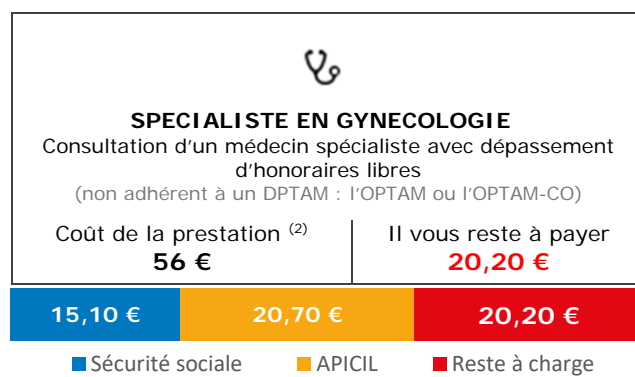
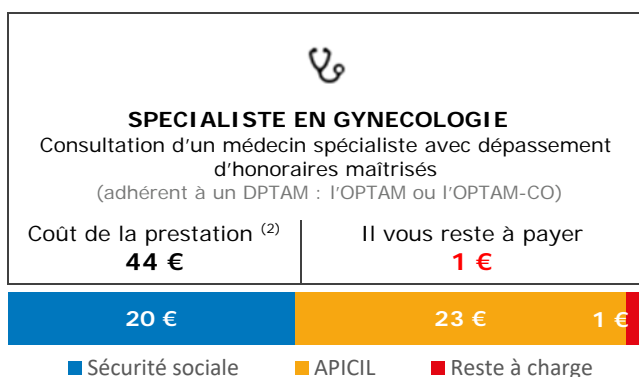
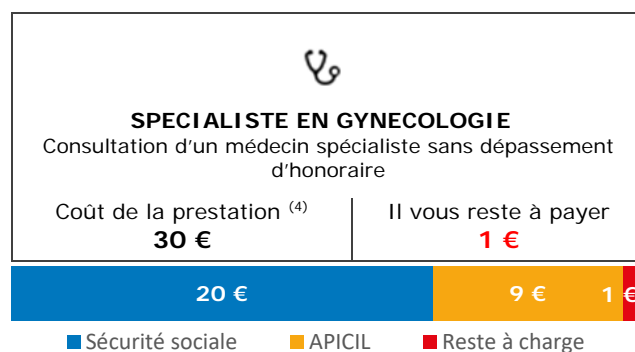
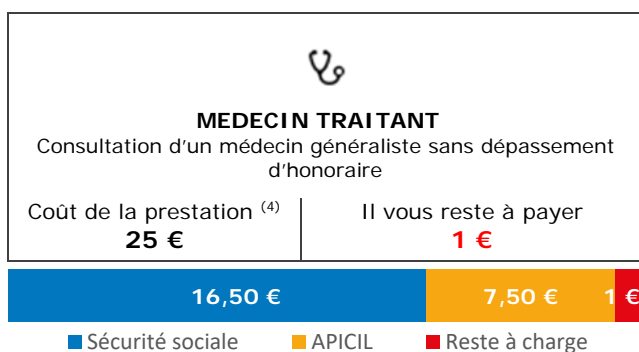
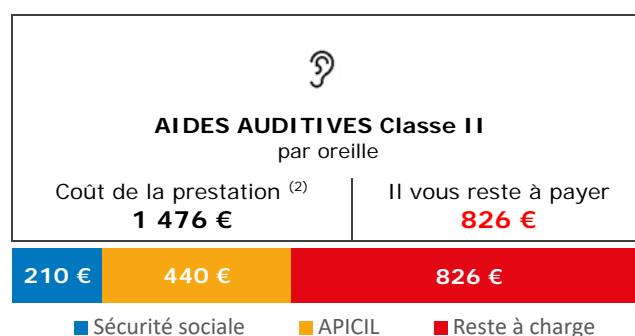
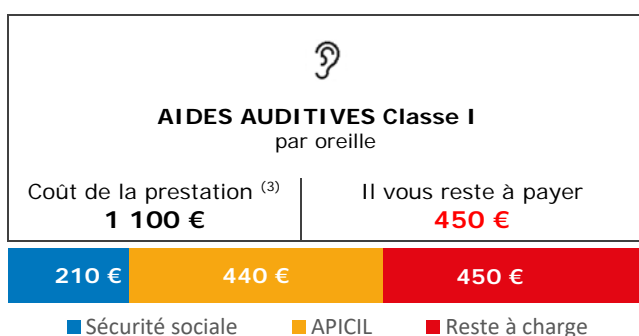
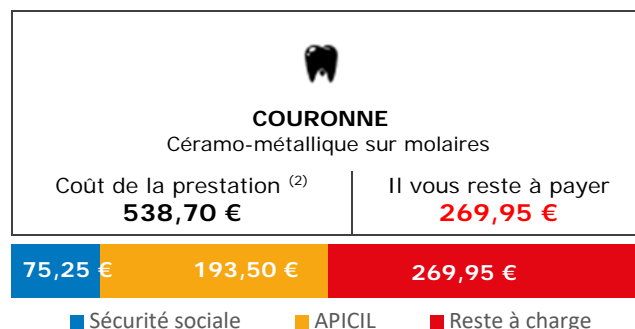
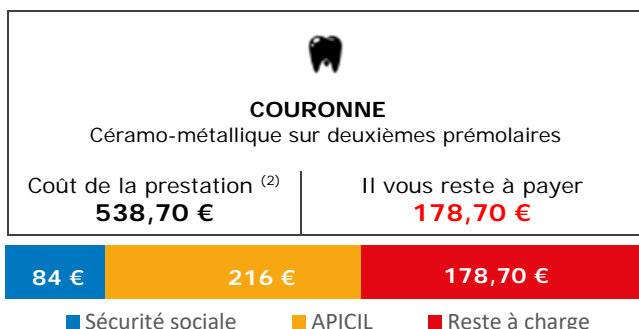
■ Sécurité sociale ■ APICIL ■ Reste à charge



■ Sécurité sociale ■ APICIL ■ Reste à charge

# Exemples de remboursement

## Régime complémentaire frais médicaux



**DPTAM** : Dispositif de Pratique Tarifaire Maîtrisée | **OPTAM** : Option Pratique Tarifaire Maîtrisée | **OPTAM-CO** : Option Pratique Tarifaire Maîtrisée Chirurgie et Obstétrique

**Coût de la prestation** : (1) Tarif réglementaire | (2) Prix moyen national de l'acte | (3) Prix limite de vente | (4) Tarif conventionnel | (5) Honoraire limite de facturation